



Casal d'Estiu

Nou Patufet

Estiu 2021

Organitza



Casal d'Estiu Nou Patufet

RESPONSABLES: Gemma Roca i Erik Tamayo

CONTACTE: Gemma: 644007157 i Erik: 678876559

De dilluns a divendres de **8:30h a 17:30h**

INFORMACIÓ 3 VIES

BLOG: <http://casaldestiunoupatufet.blogspot.com.es/>

[Web escola](#)

CIRCULARS durant el Casal.

Qui som?

Organització:

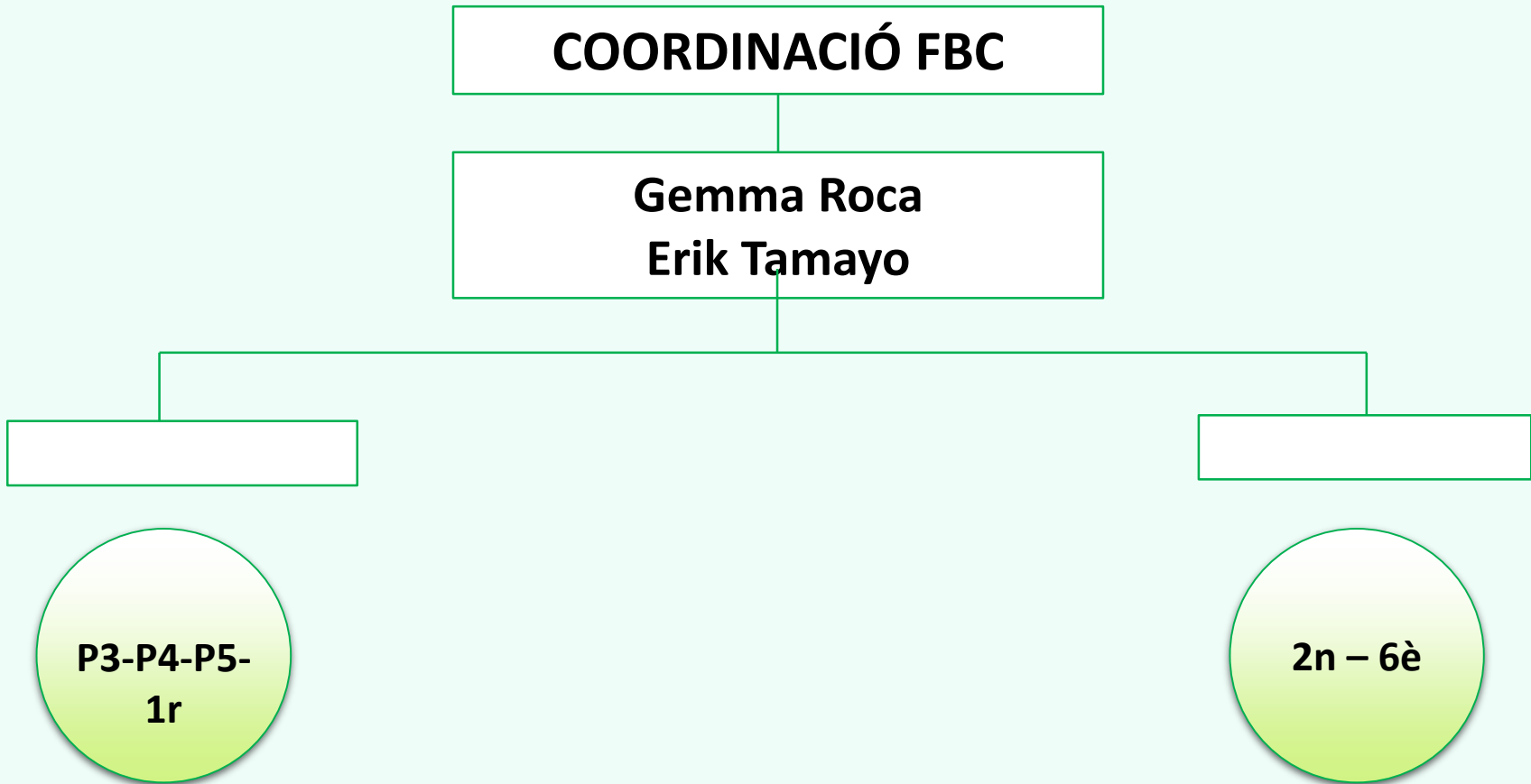
Fundació Bàsquet Català

Coordinació:

Gemma Roca

Erik Tamayo

Equip de treball:



Responsable de seguretat i higiene

- Aquest estiu, com l'any passat, es manté la figura de responsable de seguretat i higiene.
- El/la responsable de seguretat i higiene ha realitzat un curs organitzat pel Departament de Salut i Departament de Joventut de Catalunya, i vetllarà per el compliment de les condicions de seguretat i higiene marcades en el marc estratègic.
- Tot i que la figura de responsable de seguretat i higiene recau sobre el coordinador, tot l'equip de monitors han realitzat el curs.

El Casal d'Estiu: GRUPS CASAL D'ESTIU

PETITS / INFANTIL

P3

P4

P5

1r

GRANS / PRIMÀRIA

2n

3r

4t

5è

6è

El Casal d'Estiu - INSTAL·LACIONS

PETITS / INFANTIL

Ed. ENCARNACIÓ /
Ed. BRUNIQUER

GRANS / PRIMÀRIA

Ed. BRUNIQUER

ACOLLIDA

Ed. BRUNIQUER

Què cal portar?

- **MASCARETA INDIVIDUAL**
- **PETIT REFRIGERI / ESMORZAR**
- **TOVALLOLA I BANYADOR**
- **XANCLETES**
- **CREMA SOLAR (a la motxilla i posada de casa)**
- **PETITA AMPOLLA D'AIGUA**
- **ROBA I CALÇAT ESPORTIUS/CÒMODES**

**Tot el material és individual i en cap cas es pot compartir amb els/les companys/es.*

Què cal portar?

- MUDA DE RECANVI (SOBRETOT PETITS)
- SORTIDES: Samarreta del Casal: **El primer dia de sortida se'n facilitarà una per nen/a.**
- MEDICACIÓ: Especificar per escrit les DOSIS i HORES en que s'ha de prendre **(CAL AUTORITZACIÓ)**
- BERENAR (Opcional)

** *Tot el material és individual i en cap cas es pot compartir amb els/les companys/es.*

Qüestions practiques:

- Cal arribar al matí havent **esmorzat**
- Cal marcar bé la roba amb **NOM I COGNOM**
- Entrades / Sortides *s'enviarà protocol definitiu*
- Imprevistos, retards, malalts...: **CAL AVISAR!**
- Cada setmana es rebrà un email informatiu del funcionament i activitats setmanals.

Qüestions practiques:

- **AUTORITZACIONS: DISPONIBLES AL BLOG, WEB / AL CASAL**
 - Per marxar sol
 - Recollida per algú diferent del pare / mare / tutor-a
 - Medicació → AUTORITZACIÓ
 - DECLARACIÓ RESPONSABLE → Imprescindible per poder participar al casal.

Funcionament del Casal d'Estiu

A causa de la situació sanitària que vivim actualment, la Fundació del Bàsquet Català i l'escola Nou Patufet hem adaptat el funcionament del casal a les recomanacions de la Direcció General de Joventut

Funcionament del Casal d'Estiu

- **Grups de convivència**
- **Espai i material no compartits**

Els espais i el material estaran habilitats per a l'ús d'un sol grup de convivència alhora. En el cas que un altre grup de convivència canviï de espai i de material, aquest serà desinfectat prèviament.

Funcionament del Casal d'Estiu

- S'afavoreixen les activitats a l'aire lliure.
- **Activitats: jocs, esports, tallers, manualitats, gimcanes, jocs d'aigua, dinàmiques grupals...**
- *Petits (P3-1r): Centre d'interès*
- *Grans (2n-6è): Platja setmanal*

Funcionament del Casal d'Estiu - SORTIDES

SETMANA	PETITS P3-1R	GRANS 2n-6è
Primera 28/06-2/07	L'Aquàrium	Jumping/Salting
Segona 5-9/07	Camí Sensorial Dosrius	Bosc Vertical
Tercera 12-16/07	Marineland	Illa Fantasia
Quarta 19-23/07	Circ	Tibidabo *
Cinquena 26-30/07	Parc Creueta Coll*	Bassa de Sabadell

Funcionament del Casal d'Estiu - SORTIDES

- **Activitats exteriors**
 - Gimcanes
 - Curses d'orientació
 - Recerca del tresor
- **Sortides de proximitat**
 - Espais verds
 - Places
 - Parcs
 - Jardins
 - Punts d'interès

El Casal d'Estiu: PROGRAMACIÓ TIPUS – GRUP PETITS

	DILLUNS	DIMARTS	DIMECRES	DIJOUS	DIVENDRES				
8:00 – 9:00	ACOLLIDA								
9:00 – 10:00	BENVINGUDA I DINÀMICA DE GRUP	SORTIDA TOT EL DIA	BENVINGUDA I DINÀMICA DE GRUP	BENVINGUDA I DINÀMICA DE GRUP	BENVINGUDA I DINÀMICA DE GRUP				
10:00 – 11:00									
11:00 – 11:30						Esmorzar	Esmorzar	Esmorzar	
11:30 – 12:00						Activitat Musical	Jocs tradicionals	Psicomotricitat	ACTIVITAT EXTERIOR
12:00 – 13:15						Jocs d'aigua	Jocs d'aigua	Jocs d'aigua	Jocs d'aigua
13:30 – 14:30						Dinar	Dinar	Dinar	Dinar
14:30 – 15:00						"Conta contes"	"Conta contes"	"Conta contes"	Gimcana Final
15:00 – 16:30						ACTIVITAT EXTERIOR	Manualitats	Manualitats	
16:30 – 17:00						Recollida i Sortida	Recollida i Sortida	Recollida i Sortida	Recollida i Sortida

El Casal d'Estiu: PROGRAMACIÓ TIPUS – GRUP GRANS

	DILLUNS	DIMARTS	DIMECRES	DIJOUS	DIVENDRES
8:00 – 9:00	ACOLLIDA				
9:00 – 10:00	Activitat Poliesportiva		Activitat Manual i/o Taller		Activitat Poliesportiva
10:00 – 11:00		GIMCANA EXTERIOR			
11:00 – 11:30	Esmorzar		Esmorzar		Esmorzar
11:30 – 12:00	Dinàmica		Competició		ACTIVITAT EXTERIOR
12:00 – 13:15	Jocs d'aigua i Preparació per dinar	Jocs d'aigua i Preparació per dinar	Jocs d'aigua i Preparació per dinar	SORTIDA TOT EL DIA	Jocs d'aigua i Preparació per dinar
13:30 – 14:30	Dinar	Dinar	Dinar		Dinar
14:30 – 15:00	Act. No dirigida	Act. No dirigida			Act. No dirigida
15:00 – 16:30	Competicions	Esports individuals	ACTIVITAT EXTERIOR		Dinàmica final
16:30 – 17:00	Recollida i Sortida	Recollida i Sortida		Recollida i Sortida	Recollida i Sortida

Servei de menjador: L'empresa

Empresa: ARCASSA

- Al·lèrgies, intoleràncies, mals de panxa...

Cal indicar-ho al full d'inscripció!

Seguretat alimentària

- Es garantirà una separació mínima de 2 metres entre els infants i les taules del menjador.
- Per raons d'espai, pot ser que els àpats es facin per torns. Es realitzarà neteja i desinfecció de les taules després de cada àpat i de l'espai del menjador un cop al dia.
- Les gerres d'aigua, només seran servides pels monitors/es responsables.
- El menjar se servirà en plats individuals.

Protocol de Malalties transmissibles – CRITERIS DE NO ASSISTÈNCIA

<u>TIPUS DE MALALTIA</u>	<u>PERÍODE DE NO ASSISTÈNCIA</u>
Tos Ferina	Fins a 5 dies després d’haver iniciat el tractament antibiòtic apropiat o 21 dies des de l’inici de la malaltia.
Grip	Fins almenys 24 hores sense febre i que toleri l’activitat general
Conjuntivitis	Fins a 24 hores d’iniciar el tractament
Diarrees	Fins 48 hores des de la darrera deposició diarreica
Xarampió	Fins 4 dies després de l’inici de l’exantema
Varicel·la	Fins a 6 dies després de l’aparició de l’exantema, o abans si les lesions s’han assecat i han fet crosta.
Paroditis (galteres)	Fins a 5 dies després de la inflamació de les glàndules
Pediculosi (polls)	Fins a 24 hores després que s’hagi iniciat el tractament. No cal excloure si l’afectat fa tractament adequat.

Ajuts Econòmics Ajuntament de Barcelona:

LES FAMÍLIES QUE HEU REBUT BECA

HAUREU DE SIGNAR EL FULL A RECEPCIÓ

- Encara sou a temps de tramitar la sol·licitud fins el 21/05.
- <https://ajutsbcncve.cat/main/index.php?lang=ca>

CONTACTE:

Coordinació: Gemma: 644007157 i Erik: 678876559

SECRETARIA:

930153169

secretaria@noupatufet.coop

FUNDACIÓ DEL BÀSQUET CATALÀ

Rambla Guipúscoa, 27. 2n pis.
08018 – Barcelona

93 396 66 20 – fundacio@basquetcatala.cat